



INSTALLATION/BRÜSTUNG

Optimale Lösungen für industrielle Beleuchtung und Leitungsführung – sowohl im Elektroinstallationshandwerk, als auch im Maschinen- und Schaltschrankbau.

Diesem Anspruch wird LICATEC als inhabergeführtes mittelständisches Unternehmen mit hoher Flexibilität und kurzen Entscheidungswegen schon seit mehr als 40 Jahren gerecht.

Wir entwickeln und produzieren innovative und montagefreundliche Systeme, um unseren Kunden die Arbeit zu erleichtern.

Über unser gut ausgebautes internationales Vertriebsnetz gewährleisten wir die kompetente Beratung vor Ort, unsere Zentrallogistik sichert die schnelle und termingerechte Belieferung, oft bis direkt auf die Baustelle.

Weltweit vertrauen, mit weiterhin stark steigender Tendenz, bereits mehr als 5000 Kunden unseren Produkten und unserem Service – für uns ein großer Ansporn, den eingeschlagenen Weg konsequent weiter zu verfolgen.

Alle technischen Daten, Abbildungen und Preisangaben wurden sorgfältig erstellt. Irrtümer vorbehalten. Technische Änderungen, die der Weiterentwicklung dienen, behalten wir uns vor. Alle Maßangaben sind in mm.

Unsere Lieferungs- und Zahlungsbedingungen finden Sie im Internet unter [www.licatec.de/agb](http://www.licatec.de/agb).

The provision of optimal solutions for industrial lighting and cable conduit systems – both in the electrical installation trade as well as in mechanical engineering and switch cabinet construction.

The owner-managed medium-sized company LICATEC has been meeting these requirements for more than 40 years with its high degree of flexibility and short decision-making paths.

We develop and produce innovative and easy to install systems which make our client's work easier.

Our well-developed international sales network enables us to guarantee competent local advice and our central logistics secures the fast on time delivery, often onto the construction site.

More than 5000 customers world wide place their trust in our products and our service, and that with a growing tendency – this is a great motivation for us to consistently continue along this road.

All technical data and illustrations have been prepared with care. Errors excepted. We reserve the right to make any technical modifications which serve further development. All dimensions are in mm.

Please see [www.licatec.de/agb](http://www.licatec.de/agb) for reference regarding our Terms of Delivery and Payment.

# Inhalt

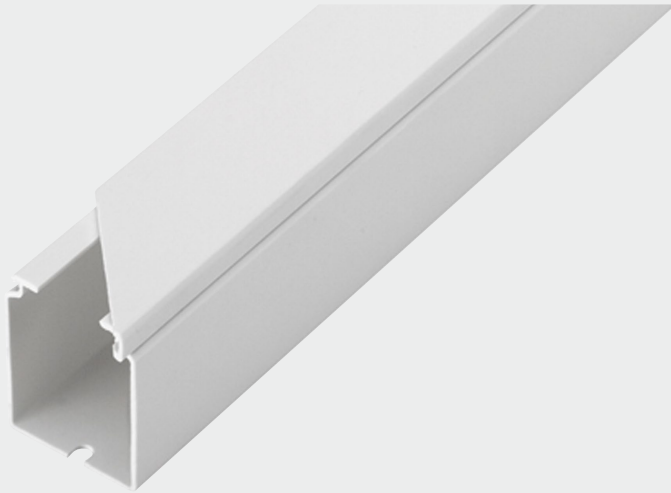


<b>CK Minikanäle, Hart PVC / CK Mini Trunkings, rigid PVC</b> .....	<b>4 - 5</b>
<b>CK Bauhöhe 40 mm, Hart PVC / CK 40 mm height, rigid PVC</b> .....	<b>6 - 7</b>
<b>CK Bauhöhe 60 mm, Hart PVC / CK 60 mm height, rigid PVC</b> .....	<b>8 - 9</b>
<b>CK halogenfrei, PC-ABS / CK halogen-free, PC-ABS</b> .....	<b>10 - 11</b>
<b>CKA, Aluminium / CKA, made of aluminium</b> .....	<b>12 - 13</b>
<b>CKS, Stahlblech / CKS, made of sheet steel</b> .....	<b>14 - 15</b>
<b>CK Zubehör / CK Accessories</b> .....	<b>16</b>
<b>CKA/CKS Zubehör / CKA/CKS Accessories</b> .....	<b>17</b>
<b>BR / BR 70, Hart-PVC / BR / BR 70 rigid PVC</b> .....	<b>18 - 19</b>
<b>BRS-F, Stahlblech / BRS-F, made of sheet steel</b> .....	<b>20 - 23</b>
<b>Allgemeines Zubehör / General Accessories</b> .....	<b>24</b>
<b>BR / BR 70 Zubehör / BR / BR 70 Accessories</b> .....	<b>25</b>
<b>BRS-F Zubehör / BRS-F Accessories</b> .....	<b>26 - 27</b>

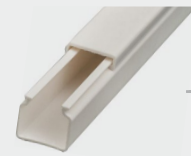
# CK Minikanäle, Hart PVC / CK Mini Trunkings, rigid PVC

Installationskanäle aus Hart-PVC / Installation Trunkings, rigid PVC

VDE   RoHS konform/compliant



20 x 10



15 x 15



30 x 15



18 x 18



40 x 25



30 x 30

Material: Hart-PVC, schwer entflammbar,  
selbstverlöschend

## Besondere Merkmale:

- Farben ähnlich: weiß RAL 9001, reinweiß RAL 9010,  
lichtgrau RAL 7035
- Lieferumfang: Unterteil mit Bodenlochungen  
(Abstand 125 mm), inkl. Deckel, Länge 2 m

Material: rigid PVC, hardly-inflammable, self-extinguishing

## Specific Features:

- Colors similar: white RAL 9001, pure white RAL 9010,  
light grey RAL 7035
- Extent of supply: base with perforated bottom (distance  
125 mm), incl. cover, length 2 m

Farbe Colour	Abmessungen Dimensions B x H / W x H	Länge Length	VE PU	Artikel-Nr. Article-No.
RAL 9010	20 x 10	2 m	160	1255
RAL 9001	15 x 15	2 m	140	9000
RAL 7035	15 x 15	2 m	140	9004
RAL 9010	15 x 15	2 m	140	9005
RAL 9001	30 x 15	2 m	70	9010
RAL 7035	30 x 15	2 m	70	9014
RAL 9010	30 x 15	2 m	70	9015
RAL 9001	18 x 18	2 m	96	9007
RAL 7035	18 x 18	2 m	96	9008
RAL 9010	18 x 18	2 m	96	9009
RAL 9001	40 x 25	2 m	48	9020
RAL 7035	40 x 25	2 m	48	9024
RAL 9010	40 x 25	2 m	48	9025
RAL 9001	30 x 30	2 m	50	9030
RAL 7035	30 x 30	2 m	50	9034
RAL 9010	30 x 30	2 m	50	9035

# CK Bauhöhe 40 mm, Hart PVC /

# CK 40 mm height, rigid PVC

Installationskanäle aus Hart-PVC / Installation Trunkings, rigid PVC

CE  RoHS konform / compliant



40 x 40



80 x 40



120 x 40



60 x 40



100 x 40

Material: Hart-PVC, schwer entflammbar,  
selbstverlöschend

### Besondere Merkmale:

- Lieferumfang: Unterteil mit Bodenlochungen  
inkl. Deckel, Länge 2 m
- Ab 60 x 40 mm mit 2 Kabelklammern

Material: rigid PVC, hardly-inflammable, self-extinguishing

### Specific Features:

- Extent of supply: base with perforated bottom incl.  
cover, length 2 m
- From 60 x 40 mm onwards with 2 cable holders

### Trennstege / Dividers



Typ Type	Artikel-Nr. Article-No.
80/100/120 x 40	9053

Farbe Colour	Abmessungen Dimensions B x H / W x H	Länge Length	VE PU	Artikel-Nr. Article-No.
RAL 9001	40 x 40	2 m	32	9100
RAL 7035	40 x 40	2 m	32	9104
RAL 9010	40 x 40	2 m	32	9105
RAL 9001	60 x 40	2 m	28	9200
RAL 7035	60 x 40	2 m	28	9204
RAL 9010	60 x 40	2 m	28	9205
RAL 9010	80 x 40	2 m	10	1105
RAL 9010	100 x 40	2 m	8	1305
RAL 9010	120 x 40	2 m	8	2105

Artikel-Nr. / Article-No.			
Außeneck Outside Corner	Inneneck Inside Corner	Flachwinkel Flat Corner	Endstück End Cap
-	-	-	-
-	-	-	-
-	-	-	-
9210	9220	9240	9230
9214	9224	9244	9234
9215	9225	9245	9235
1115	1125	1145	1135
1315	1325	1345	1335
2115	2125	2145	2135



**Außenecken**  
Outside Corners



**Innenecken**  
Inside Corners



**Flachwinkel**  
Flat Corners



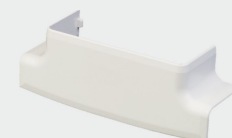
**Endstücke**  
End Caps

### Kabelklammern / Cable Clamps



Typ Type	Artikel-Nr. Article-No.
60 x 40	9083
80 x 40	9096
100 x 40	9097
120 x 40	9098

### Abzweigstücke / Branch-off Pieces

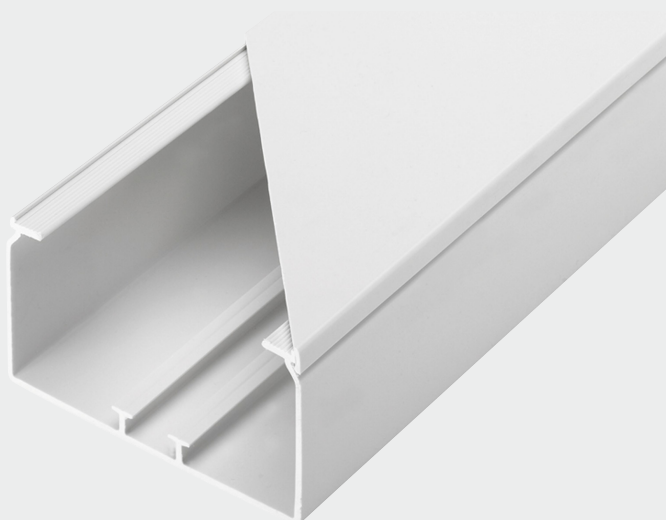


Typ Type	Artikel-Nr. Article-No.
80 x 40	1185
100 x 40	1385
120 x 40	2185

# CK Bauhöhe 60 mm, Hart PVC / CK 60 mm height, rigid PVC

Installationskanäle aus Hart-PVC / Installation Trunkings, rigid PVC

VDE   **RoHS konform / compliant**



Material: Hart-PVC, schwer entflammbar,  
selbstverlöschend

## Besondere Merkmale:

- Vorgesehen für Trennstegeinbau ab 60 x 60 mm
- Farben ähnlich: weiß RAL 9001, reinweiß RAL 9010, lichtgrau RAL 7035
- Lieferumfang: Unterteil mit Bodenlochungen (Abstand 125 mm), inkl. Deckel, Länge 2 m
- Ab 60 x 60 mm mit 4 Kabelklammern

Material: rigid PVC, hardly-inflammable, self-extinguishing

## Specific Features:

- Designed for the use of dividers from 60 x 60 mm onwards
- Colors similar: white RAL 9001, pure white RAL 9010, light grey RAL 7035
- Extent of supply: base with perforated bottom (distance 125 mm), incl. cover, length 2 m
- From 60 x 60 mm onwards with 4 cable holders



60 x 60



90 x 60



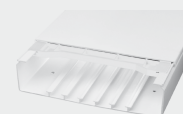
110 x 60



130 x 60



150 x 60



190 x 60



230 x 60



Farbe Colour	Abmessungen Dimensions B x H / W x H	Länge Length	VE PU	Artikel-Nr. Article-No.
RAL 9001	60 x 60	2 m	24	9300
RAL 7035	60 x 60	2 m	24	9304
RAL 9010	60 x 60	2 m	24	9305
RAL 9001	90 x 60	2 m	24	9390
RAL 7035	90 x 60	2 m	24	9394
RAL 9010	90 x 60	2 m	24	9395
RAL 9001	110 x 60	2 m	16	9400
RAL 7035	110 x 60	2 m	16	9404
RAL 9010	110 x 60	2 m	16	9405
RAL 9001	130 x 60	2 m	12	9500
RAL 7035	130 x 60	2 m	12	9504
RAL 9010	130 x 60	2 m	12	9505
RAL 9001	150 x 60	2 m	12	9600
RAL 7035	150 x 60	2 m	12	9604
RAL 9010	150 x 60	2 m	12	9605
RAL 9001	190 x 60	2 m	14	9700
RAL 7035	190 x 60	2 m	14	9704
RAL 9010	190 x 60	2 m	14	9705
RAL 9001	230 x 60	2 m	8	9800
RAL 7035	230 x 60	2 m	8	9804
RAL 9010	230 x 60	2 m	8	9805

Symbolische Darstellungen:

Artikel-Nr. / Article-No.			
Außenecken Outside Corners	Innenecken Inside Corners	Flachwinkel Flat Corners	Endstücke End Caps
9310	9320	9340	9330
9314	9324	9344	9334
9315	9325	9345	9335
9350	9360	9370	9380
9354	9364	9374	9384
9355	9365	9375	9385
9410	9420	9440	9430
9414	9424	9444	9434
9415	9425	9445	9435
9510	9520	9540	9530
9514	9524	9544	9534
9515	9525	9545	9535
9610	9620	9640	9630
9614	9624	9644	9634
9615	9625	9645	9635
9710	9720	9740	9730
9714	9724	9744	9734
9715	9725	9745	9735
9810	9820	9840	9830
9814	9824	9844	9834
9815	9825	9845	9835



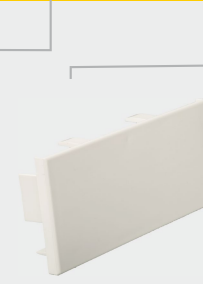
Außenecken  
Outside Corners



Innenecken  
Inside Corners



Flachwinkel  
Flat Corners

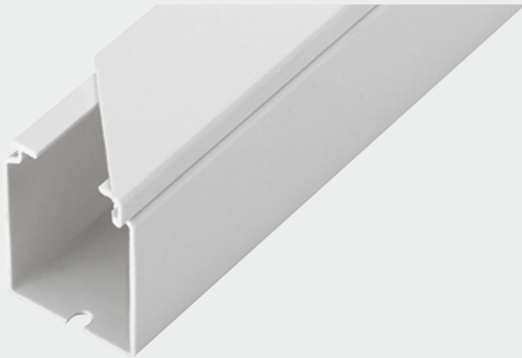


Endstücke  
End Caps

# CK halogenfrei, PC-ABS / CK halogen-free, PC-ABS

Installationskanäle aus halogenfreiem Kunststoff / Installation Trunkings, made of halogen-free plastic

CE  RoHS konform / compliant



Licotec Installationskanal CK entsprechen EN 50085. Diese Serie wird aus halogenfreiem Kunststoff gem. VDE 0472, Teil 815 gefertigt. Das Material setzt im Brandfall keine toxischen Gase frei. Temperaturbeständigkeit -25° C bis +75° C.

#### Besondere Merkmale:

- Farbe ähnlich: reinweiß, RAL 9010
- Vorgesehen für Trennstegeinbau ab 90 x 60 mm
- Lieferumfang : Unterteil mit Bodenlochung (Abstand 125 mm) inkl. Deckel Länge 2 m
- Ab 60 x 40 mm mit 4 Kabelklammern

Licotec installation trunkings CK are in accordance with EN 50085. This series is made of halogen-free plastic, comply with VDE 0472, part 815. In case of a fire this material does not set free any toxic gases. Temperature-resistant -25° C up to +75° C.

#### Specific Features:

- Colour similar: pure white, RAL 9010
- Designed for the use of dividers from 90 x 60 mm onwards
- Extent of supply: base with perforated bottom (distance 125 mm), incl. Cover, length 2 m
- From 60 x 40 mm onwards with 4 cable holders



15 x 15



40 x 40



90 x 60



30 x 15



60 x 40



110 x 60

Farbe Colour	Abmessungen Dimensions B x H / W x H	Länge Length	VE PU	Artikel-Nr. Article-No.
RAL 9010	15 x 15	2 m	140	1605
RAL 9010	30 x 15	2 m	70	1625
RAL 9010	40 x 40	2 m	32	1645
RAL 9010	60 x 40	2 m	28	1655
RAL 9010	90 x 60	2 m	24	1665
RAL 9010	110 x 60	2 m	16	1675

Symbolische Darstellungen:

Artikel-Nr. / Article-No.			
Außenecken Outside Corners	Innenecken Inside Corners	Flachwinkel Flat Corners	Endstücke End Caps
-	-	-	-
-	-	-	-
-	-	-	-
9215	9225	9245	9235
9355	9365	9375	9385
9415	9425	9445	9435



**Außenecken**  
Outside Corners



**Innenecken**  
Inside Corners



**Flachwinkel**  
Flat Corners



**Endstücke**  
End Caps

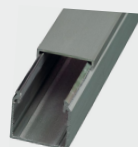
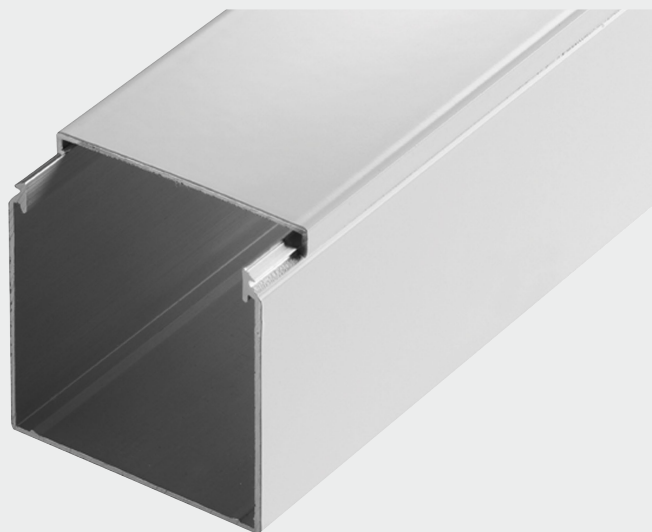
## Trennstege / Dividers

Typ Type	H	Artikel-Nr. Article-No.
60	60 mm	1699



# CKA, Aluminium / CKA, made of aluminium

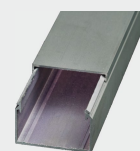
Installationskanäle aus Aluminium / Installation Trunkings, made of aluminium



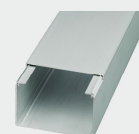
20 x 20



40 x 40



30 x 20



60 x 40

Material: Aluminium, natur eloxiert / beschichtet

## Besondere Merkmale:

- Montagefreundliches Zubehör, Leitungshalter (60 x 40), ergänzen bzw. erweitern den Anwendungsbereich
- Farbe: pulverbeschichtet ähnlich reinweiß RAL 9010, natur eloxiert, andere Farben auf Anfrage
- Lieferumfang: Unterteil mit Bodenlochungen (Abstand 250 mm), inkl. Deckel, Länge 2 m

Material: aluminium, anodised, coated

## Specific Features:

- Easily assembled accessories, for example dividers (60 x 40) and cable holders, complement or extend the range of application
- Colour: powder-coated similar pure white RAL 9010, anodised, other colours on request
- Extent of supply: base with perforated bottom (distance 250 mm), incl. cover, length 2 m

## Kabelrückhalteklammer / Cable Clamps



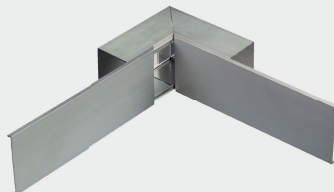
Typ Type	Werkstoff Material	Artikel-Nr. Article-No.
CKA bis 60mm Kanal	1.4310	65322

Farbe Colour	Abmessungen Dimensions B x H / W x H	Länge Length	VE PU	Artikel-Nr. Article-No.
eloxiert / anodised	20 x 20	2 m	48	60100
RAL 9010	20 x 20	2 m	48	60105
eloxiert / anodised	30 x 20	2 m	40	61100
RAL 9010	30 x 20	2 m	40	61105
eloxiert / anodised	40 x 40	2 m	32	63100
RAL 9010	40 x 40	2 m	32	63105
eloxiert / anodised	60 x 40	2 m	24	64100
RAL 9010	60 x 40	2 m	24	64105

Artikel-Nr. / Article-No.				
Außenecken Outside Corners	Innenecken Inside Corners	Flachwinkel Flat Corners	Farbe Colour	Endstücke End Caps
-	-	-	Kunststoff, schwarz	60130
-	-	-	plastic black	-
-	-	-	Kunststoff, schwarz	61130
-	-	-	plastic black	-
-	-	-	Kunststoff, schwarz	63130
-	-	-	plastic black	-
64120	64110	64140	-	64130
64125	64115	64145	-	-



Außenecken  
Outside Corners



Innenecken  
Inside Corners



Flachwinkel  
Flat Corners

## Stoßverbinder innen / Couplers, internal



Typ Type	B	H	Material	pro Stoßstelle benötigt / per joint required	VE PU	Artikel-Nr. Article-No.
V 20	-	20	Federstahl / spring steel	1 Stück / pieces	20	60312
V 30	-	30	Federstahl / spring steel	1 Stück / pieces	20	62312
V 40	40	-	Federstahl / spring steel	2 Stück / pieces	20	63312

# CKS, Stahlblech / CKS, made of sheet steel

Installationskanäle aus Stahlblech / Installation Trunkings, sheet steel

CE  RoHS konform / compliant



Material: Stahlblech, sendzimirverzinkt

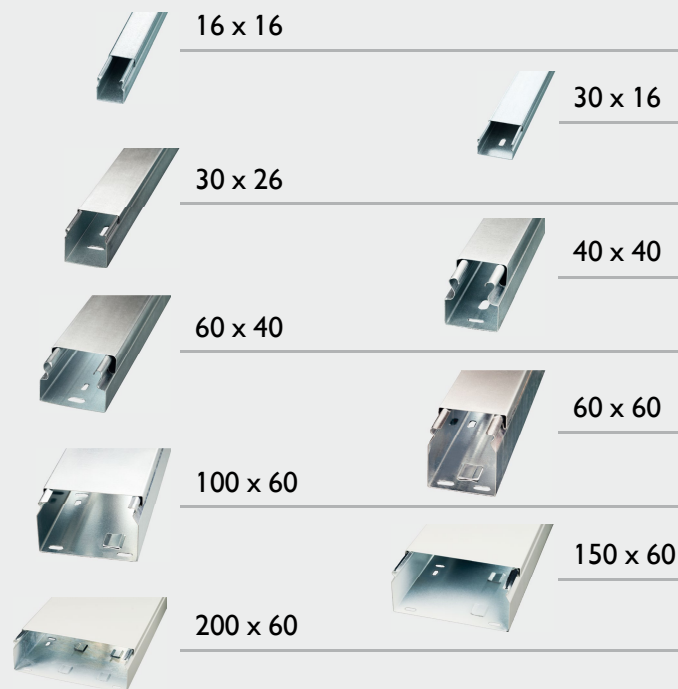
## Besondere Merkmale:

- Montagefreundliches Zubehör, z.B. Trennsteg (ab 100 x 60 mm) und Leitungshalter (ab 60 x 60 mm), ergänzen bzw. erweitern den Anwendungsbereich
- Farbe: pulverbeschichtet ähnlich reinweiß RAL 9010, andere Farben auf Anfrage
- Lieferumfang: Unterteil mit Bodenlochungen (Abstand 250 mm), inkl. Deckel, Länge 2 m

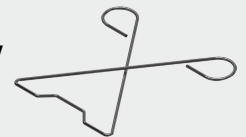
Material: sheet steel, sendzimir zinc-plated

## Specific Features:

- Easily assembled accessories, for example dividers (from 100 x 60 mm onwards) and cable holders (from 60 x 60 mm onwards), complement or extend the range of application
- Colour: powder-coated similar pure white RAL 9010, other colours on request
- Extent of supply: base with perforated bottom (distance 250 mm), incl. cover, length 2 m



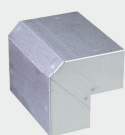
## Kabelrückhalteklammer / Cable Clamps



Typ Type	Werkstoff Material	Artikel-Nr. Article-No.
CKS bis 60mm Kanal	1.4310	65322
CKS 100 bis 200 mm Kanal	1.4310	68322

Farbe Colour	Abmessungen Dimensions B x H / W x H	Länge Length	VE PU	Artikel-Nr. Article- No.
verzinkt / zinc-plated	16 x 16	2 m	96	60000
RAL 9010	16 x 16	2 m	84	60005
verzinkt / zinc-plated	30 x 16	2 m	60	61000
RAL 9010	30 x 16	2 m	48	61005
verzinkt / zinc-plated	30 x 26	2 m	36	62000
RAL 9010	30 x 26	2 m	24	62005
verzinkt / zinc-plated	40 x 40	2 m	24	63000
RAL 9010	40 x 40	2 m	24	63005
verzinkt / zinc-plated	60 x 40	2 m	12	64000
RAL 9010	60 x 40	2 m	12	64005
verzinkt / zinc-plated	60 x 60	2 m	12	65000
RAL 9010	60 x 60	2 m	12	65005
verzinkt / zinc-plated	100 x 60	2 m	8	66000
RAL 9010	100 x 60	2 m	8	66005
verzinkt / zinc-plated	150 x 60	2 m	4	67000
RAL 9010	150 x 60	2 m	4	67005
verzinkt / zinc-plated	200 x 60	2 m	4	68000
RAL 9010	200 x 60	2 m	4	68005

Artikel-Nr. / Article-No.			
Außenecken Outside Corners	Innenecken Inside Corners	Flachwinkel Flat Corners	Endstücke End Caps
-	<b>Farbe:</b> Kunststoff, schwarz		60030
-	<b>Colour:</b> plastic black		60030
-	<b>Farbe:</b> Kunststoff, schwarz		61030
-	<b>Colour:</b> plastic black		61030
-	<b>Farbe:</b> Kunststoff, schwarz		62030
-	<b>Colour:</b> plastic black		62030
-	-	-	63030
-	-	-	63035
-	-	-	64030
-	-	-	64035
65010	65020	65040	65030
65015	65025	65045	65035
66010	66020	66040	66030
66015	66025	66045	66035
67010	67020	67040	67030
67015	67025	67045	67035
68010	68020	68040	68030
68015	68025	68045	68035



**Außenecken**  
Outside Corners



**Innenecken**  
Inside Corners



**Flachwinkel**  
Flat Corners



**Endstücke**  
End Caps

### Stoßverbinder innen / Couplers, internal

Dient gleichzeitig der mechanischen und elektrischen Verbindung /  
simultaneously serves as a mechanical and electrical coupler

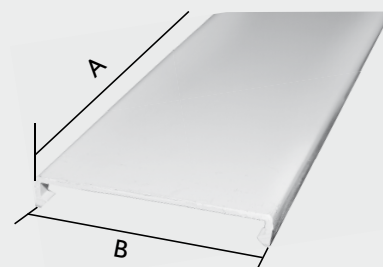


Typ Type	B x H / W x H in mm	Material	je Stoßstelle / per joint	VE PU	Artikel-Nr. Article-No.
16 x 16	16 x 16	messing / brass	1 St. / pce.	10	60310
30 x 16	30 x 16	messing / brass	1 St. / pce.	10	61310
30 x 26	30 x 26	messing / brass	1 St. / pce.	10	62310
40 x 40	40 x 40	verzinkt / zinc-plated	2 St. / pces.	20	64310
60 x 40	60 x 40	verzinkt / zinc-plated	2 St. / pces.	20	64310

Typ Type	B x H / W x H in mm	Material	je Stoßstelle / per joint	VE PU	Artikel-Nr. Article-No.
60 x 60	60 x 60	verzinkt / zinc-plated	2 St. / pces.	20	66310
100 x 60	100 x 60	verzinkt / zinc-plated	2 St. / pces.	20	66310
150 x 60	150 x 60	verzinkt / zinc-plated	2 St. / pces.	20	66310
200 x 60	200 x 60	verzinkt / zinc-plated	2 St. / pces.	20	66310

## CK Zubehör / CK Accessories

### Deckel für CK / Covers for CK



Farbe / Colour	B	A	Material	Artikel-Nr. Article-No.
RAL 9001	60	2 m	Hart-PVC / rigid PVC	5223
RAL 7035	60	2 m	Hart-PVC / rigid PVC	5041
RAL 9010	60	2 m	Hart-PVC / rigid PVC	5235
RAL 9001	90	2 m	Hart-PVC / rigid PVC	5282
RAL 7035	90	2 m	Hart-PVC / rigid PVC	5042
RAL 9010	90	2 m	Hart-PVC / rigid PVC	5283
RAL 9001	110	2 m	Hart-PVC / rigid PVC	5224
RAL 7035	110	2 m	Hart-PVC / rigid PVC	5043
RAL 9010	110	2 m	Hart-PVC / rigid PVC	5365
RAL 9001	130	2 m	Hart-PVC / rigid PVC	5225
RAL 7035	130	2 m	Hart-PVC / rigid PVC	5044
RAL 9010	130	2 m	Hart-PVC / rigid PVC	5375

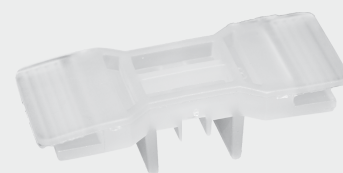
Farbe / Colour	B	A	Material	Artikel-Nr. Article-No.
RAL 9001	150	2 m	Hart-PVC / rigid PVC	5226
RAL 7035	150	2 m	Hart-PVC / rigid PVC	5045
RAL 9010	150	2 m	Hart-PVC / rigid PVC	5385
RAL 9001	190	2 m	Hart-PVC / rigid PVC	5227
RAL 7035	190	2 m	Hart-PVC / rigid PVC	5046
RAL 9010	190	2 m	Hart-PVC / rigid PVC	5395
RAL 9001	230	2 m	Hart-PVC / rigid PVC	5206
RAL 7035	230	2 m	Hart-PVC / rigid PVC	5047
RAL 9010	230	2 m	Hart-PVC / rigid PVC	5209

### Trennstege / Divider



Typ Type	H	Material	Artikel-Nr. Article-No.
60	60 mm	Hart-PVC / rigid PVC	9050

### Kabelklammern / Cable Clamps



Typ Type	B x H / W x H in mm	Material	Artikel-Nr. Article-No.
60 x 40	60 x 40	Polypropylen	9083
60 x 60	60 x 60	Polypropylen	9083
90 x 60	90 x 60	Polypropylen	9084
110 x 60	110 x 60	Polypropylen	9085
130 x 60	130 x 60	Polypropylen	9086
150 x 60	150 x 60	Polypropylen	9087
190 x 60	190 x 60	Polypropylen	9080
230 x 60	230 x 60	Polypropylen	9088



## Potentialausgleichsleitungen / Voltage Equalising Cables

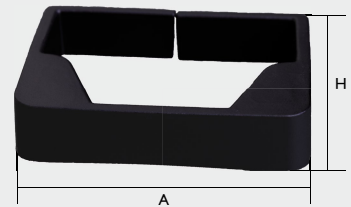
2,5 mm<sup>2</sup>, mit Flachstecker, Länge: 300 mm / 2,5 mm<sup>2</sup> with flat blade connector, length 300 mm



Typ Type	Länge / length	Artikel-Nr. Article-No.
2,5 mm <sup>2</sup>	300 mm	300 62

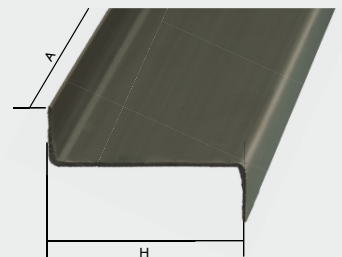
## Kantenschutzring / Edge Protection Ring

Nicht für CKA / not for CKA



Typ Type	H	A	Material	Material	Artikel-Nr. Article-No.
40 x 40	40	40	Hart PVC / rigid PVC	schwarz / black	63340
60 x 40	60	40	Hart PVC / rigid PVC	schwarz / black	64340
60 x 60	60	60	Weich-PVC / soft PVC	schwarz / black	65340
100 x 60	60	100	Weich-PVC / soft PVC	schwarz / black	66340
150 x 60	60	150	Weich-PVC / soft PVC	schwarz / black	67340
200 x 60	60	200	Weich-PVC / soft PVC	schwarz / black	68340

## Trennstege / Dividers

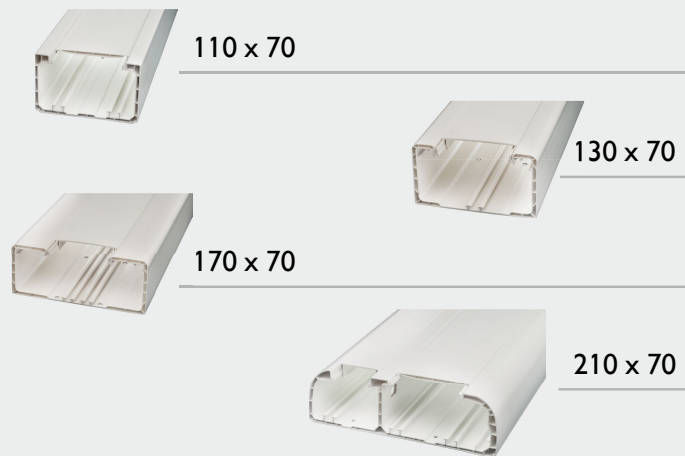
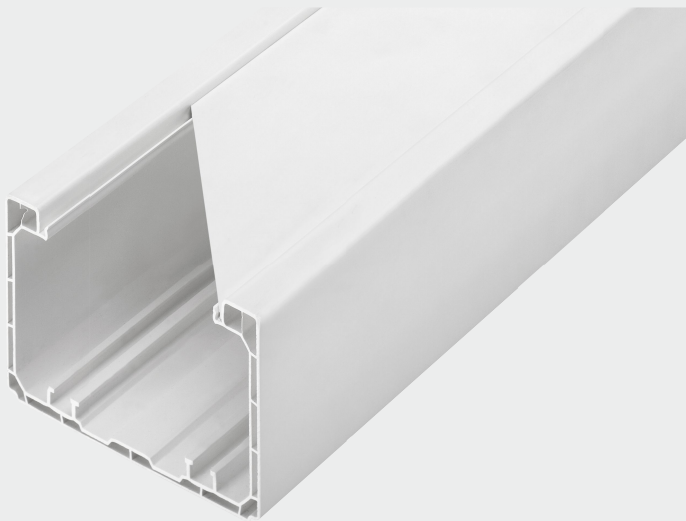


Typ Type	H	A	Farbe / Colour	Artikel-Nr. Article-No.
45	45 mm	2 m	verzinkt / zinc-plated	103 00
45	45 mm	2 m	PVC	103 02

# BR 70, Hart-PVC / BR 70 rigid PVC

Brüstungskanäle aus Hart-PVC / Undersill Trunkings, rigid PVC

VDE   RoHS konform / compliant



Material: Hart-PVC, schwer entflammbar, selbstverlöschend

Deckelöffnung: 76 mm

## Besondere Merkmale:

- Farben: weiß RAL 9001, reinweiß RAL 9010
- Lieferumfang: Unterteil und Formteile mit Bodenlochungen (Abstand 125 mm) und Schutzfolie, inkl. Deckel, Länge 2 m

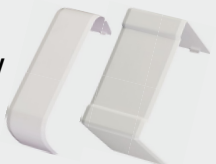
Material: Rigid PVC, hardly-inflammable, self-extinguishing

Cover opening: 76 mm

## Specific Features:

- Colours: white RAL 9001, pure white RAL 9010
- Extent of supply: base and fittings with perforated bottom (distance 125 mm) and protection foil, incl. cover, length 2 m

## Verbinder für BR für 110/210 x 70 / Couplers for BR for 110/210 x 70

































Typ Type	Farbe Colour	Artikel-Nr. Article-No.
110/70	RAL 9010	8655
210/70	RAL 9010	8755

## Wandanschlussblende / Wallcover



Typ Type	Farbe Colour	Artikel-Nr. Article-No.
110/70	RAL 9010	8695
130/70	RAL 9001	8290
130/70	RAL 9010	8295
170/70	RAL 9001	8590
170/70	RAL 9010	8595
210/70	RAL 9010	8795

Farbe Colour	Abmessungen Dimensions B x H / W x H	Länge Length	VE PU	Artikel-Nr. Article-No.	Artikel-Nr. / Article-No.				
					Außeneck Outside Corner	Inneneck Inside Corner	Flachwinkel Flat Corner	T-Stück T-piece	Endstück End Cap
RAL 9010	110 x 70	2 m	6	8605	 8615	 8625	 8645	 8685	 8635
RAL 9001	130 x 70	2 m	12	8200	 8210	 8220	 8240	 8250	 8230
RAL 9010	130 x 70	2 m	12	8205	 8215	 8225	 8245	 8255	 8235
RAL 9001	170 x 70	2 m	12	8500	 8510	 8520	 8540	 8550	 8530
RAL 9010	170 x 70	2 m	12	8505	 8515	 8525	 8545	 8555	 8535
RAL 9010	210 x 70	2 m	6	8705	 8715	 8725	 8745	 8785	 8735

### Klammer / Clamp

für 130 und 170/70 /

for 130 and 170/70



Typ Type	Deckelöffnung / Cover opening	Artikel-Nr. Article-No.
65/70	76 mm	8180

### Stoßverbinder innen / Couplers, internal

für 130 und 170/70 /

for 130 and 170/70



Typ Type	Material	Pro Stoßstelle benötigt Per joint required	VE PU	Artikel-Nr. Article-No.
Bauhöhe 70 / installation height 70	PC / ABS	2 Stück / pieces	10	8810

# BRS-F, Stahlblech / BRS-F, made of sheet steel

Brüstungskanäle aus Stahlblech / Undersill Trunkings, sheet steel

CE  **RoHS konform / compliant**



Material: Stahlblech sendzimirverzinkt.

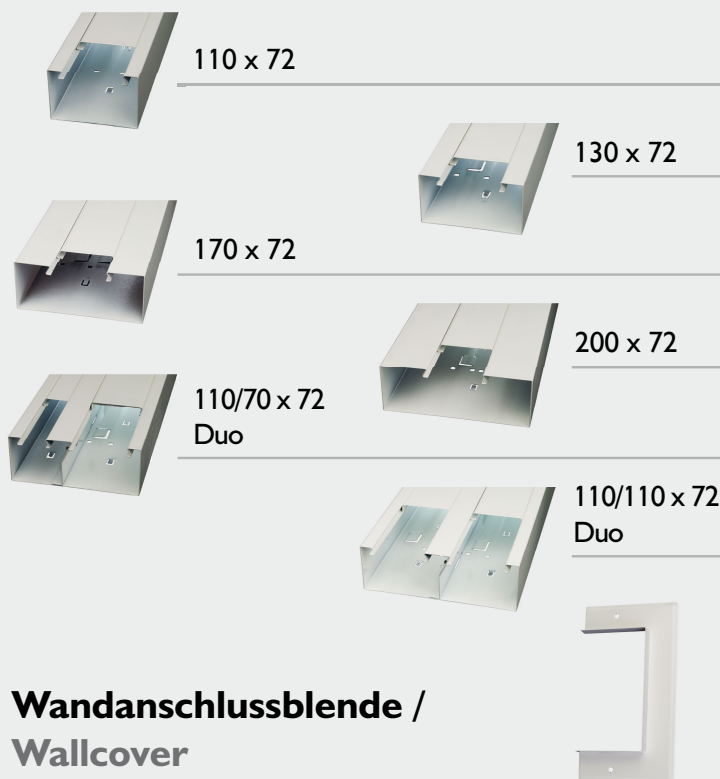
## Besondere Merkmale:

- Deckelbreite 76 mm, für frontbefestigte Einbaudosen, keine Geräteblenden erforderlich. Montagefreundliches Zubehör
- Farben: pulverbeschichtet in weiß RAL 9001 oder reinweiß RAL 9010, andere Farben auf Anfrage
- Lieferumfang: Unterteil mit Bodenlochungen (Abstand 250 mm) und Bodenlaschen (Abstand 250 mm) für Trennstegaufnahme; Länge 2 m; Deckel separat bestellen

Material: sheet steel sendzimir zinc-plated

## Specific Features:

- Cover opening 76 mm, for socket Boxes which are fastened from the front, Cover sections not required. Easily assembled accessories
- Colours: powder-coated in white RAL 9001 or in pure white RAL 9010, other colours on request
- Extent of supply: base with perforated bottom (distance 250 mm), with tongues installed in the bottom for the insertion of dividers (distance 250 mm), length 2 m. Order covers separately



## Wandanschlussblende / Wallcover

Typ Type	Farbe Colour	Artikel-Nr. Article-No.
110 x 72	RAL 9001	11873
110 x 72	RAL 9010	11874
130 x 72	RAL 9001	13873
130 x 72	RAL 9010	13874
170 x 72	RAL 9001	17873
170 x 72	RAL 9010	17874
200 x 72	RAL 9001	20873
200 x 72	RAL 9010	20874
110/70 x 72 Duo	RAL 9001	18873
110/70 x 72 Duo	RAL 9010	18874
110/110 x 72	RAL 9001	22873
110/110 x 72	RAL 9010	22874

Farbe Colour	Abmessungen Dimensions B x H / W x H	Länge Length	VE PU	Artikel-Nr. Article-No.
RAL 9001	110 x 72	2 m	8	11373
RAL 9010	110 x 72	2 m	8	11374
RAL 9001	130 x 72	2 m	6	13373
RAL 9010	130 x 72	2 m	6	13374
RAL 9001	170 x 72	2 m	4	17373
RAL 9010	170 x 72	2 m	4	17374
RAL 9001	200 x 72	2 m	4	20373
RAL 9010	200 x 72	2 m	4	20374
RAL 9001	110/70 x 72 Duo	2 m	4	18373
RAL 9010	110/70 x 72 Duo	2 m	4	18374
RAL 9001	110/110 x 72 Duo	2 m	4	22373
RAL 9010	110/110 x 72 Duo	2 m	4	22374

Artikel-Nr. / Article-No.				
Außeneck Outside Corner	Inneneck Inside Corner	Flachwinkel Flat Corner	T-Stück T-piece	Endstück End Cap
11473	11573	11673	11677	11773
11474	11574	11674	11678	11774
13473	13573	13673	13677	13773
13474	13574	13674	13678	13774
17473	17573	17673	17677	17773
17474	17574	17674	17678	17774
20473	20573	20673	20677	20773
20474	20574	20674	20678	20774
18473	18573	18673	18677	18773
18474	18574	18674	18678	18774
22473	22573	22673	22677	22773
22474	22574	22674	22678	22774



**Außenecken**  
Outside Corners



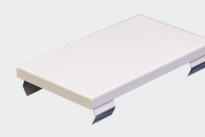
**Innenecken**  
Inside Corners



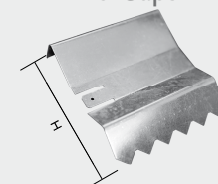
**Flachwinkel**  
Flat Corners



**T-Stücke**  
T-pieces



**Endstücke**  
End Caps

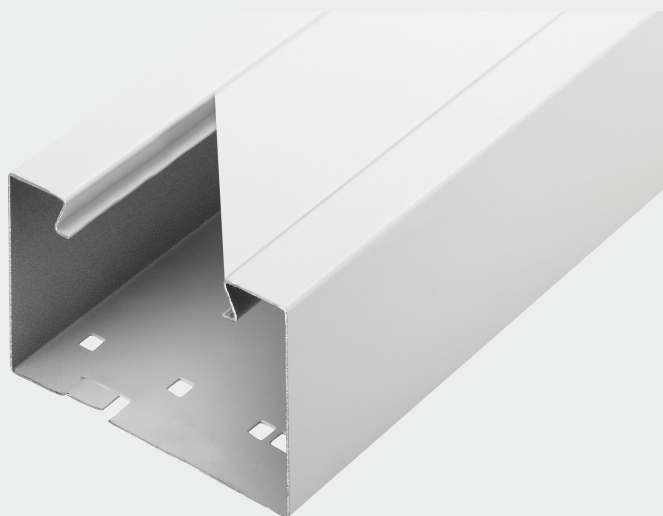


## Stoßverbinder innen / Couplers, internal

Typ Type	H	Material	Pro Stoßstelle benötigt Per joint required	VE PU	Artikel-Nr. Article-No.
Bauhöhe 72 / installation height 72	72	Federstahl / spring steel	2 Stück / pieces	20	30053

# BRS-F, Stahlblech / BRS-F, made of sheet steel

Brüstungskanäle aus Stahlblech / Undersill Trunkings, sheet steel



Material: Stahlblech sendzimirverzinkt.

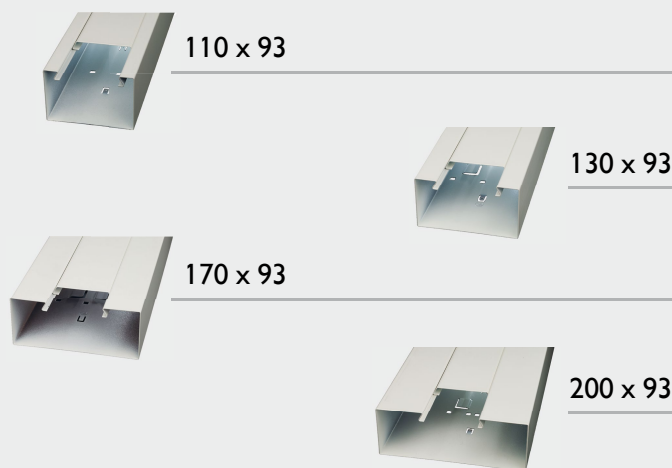
## Besondere Merkmale:

- Deckelbreite 76 mm, für frontbefestigte Einbaudosen, keine Geräteblenden erforderlich. Montagefreundliches Zubehör
- Farben: pulverbeschichtet in weiß RAL 9001 oder reinweiß RAL 9010, andere Farben auf Anfrage
- Lieferumfang: Unterteil mit Bodenlochungen (Abstand 250 mm) und Bodenlaschen (Abstand 250 mm) für Trennstegaufnahme; Länge 2 m; Deckel separat bestellen

Material: sheet steel sendzimir zinc-plated

## Specific Features:

- Cover opening 76 mm, for socket Boxes which are fastened from the front, Cover sections not required. Easily assembled accessories
- Colours: powder-coated in white RAL 9001 or in pure white RAL 9010, other colours on request
- Extent of supply: base with perforated bottom (distance 250 mm), with tongues installed in the bottom for the insertion of dividers (distance 250 mm), length 2 m. Order covers separately

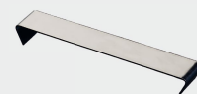


## Wandanschlussblende / Wallcover



Typ Type	Farbe Colour	Artikel-Nr. Article-No.
110 x 93	RAL 9001	11894
110 x 93	RAL 9010	11895
130 x 93	RAL 9001	13894
130 x 93	RAL 9010	13895
170 x 93	RAL 9001	17894
170 x 93	RAL 9010	17895
200 x 93	RAL 9001	20894
200 x 93	RAL 9010	20895

## Klammer / Clamp



Typ Type	Deckelöffnung Cover opening	Artikel-Nr. Article-No.
76	76 mm	10081

Farbe Colour	Abmessungen Dimensions B x H / W x H	Länge Length	VE PU	Artikel-Nr. Article-No.
RAL 9001	110 x 93	2 m	8	11394
RAL 9010	110 x 93	2 m	8	11395
RAL 9001	130 x 93	2 m	6	13394
RAL 9010	130 x 93	2 m	6	13395
RAL 9001	170 x 93	2 m	4	17394
RAL 9010	170 x 93	2 m	4	17395
RAL 9001	200 x 93	2 m	4	20394
RAL 9010	200 x 93	2 m	4	20395

Artikel-Nr. / Article-No.				
Außeneck Outside Corner	Inneneck Inside Corner	Flachwinkel Flat Corner	T-Stück T-piece	Endstück End Cap
11494	11594	11694	11698	11794
11495	11595	11695	11699	11795
13494	13594	13694	13698	13794
13495	13595	13695	13699	13795
17494	17594	17694	17698	17794
17495	17595	17695	17699	17795
20494	20594	20694	20698	20794
20495	20595	20695	20699	20795



**Außenecken**  
Outside Corners



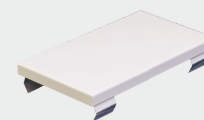
**Innenecken**  
Inside Corners



**Flachwinkel**  
Flat Corners

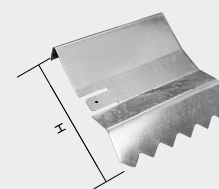


**T-Stücke**  
T-pieces



**Endstücke**  
End Caps

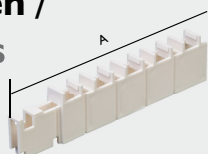
## Stoßverbinder BR / Coupler BR



Typ Type	H	Material	Pro Stoßstelle benötigt Per joint required	Artikel-Nr. Article-No.
93	93 mm	Federstahl / spring steel	2 Stück / piece	30078

## Allgemeines Zubehör / General Accessories

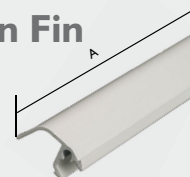
### Halter für Lüftungslamellen / Holder for Ventilation Fins



Typ Type	A	Material	Farbe colour	Artikel-Nr. Article-No.
125	125 mm	Kunststoff / plastic	ähnl. RAL 9010	30030

### Lüftungslamelle / Ventilation Fin

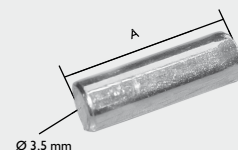
Aluminium pulverbeschichtet /  
Aluminium powder-coated



Typ Type	A	Farbe Colour	VE PU	Artikel-Nr. Article-No.
Lammelle / Fin	2 m	RAL 9010	100	30002
Lammelle / Fin	2 m	RAL 9001	100	30005

### Verbindungstift / Connection Pin

für Lüftungslamellen / for Ventilation Fins



Typ Type	A	Farbe Colour	Pro Stoßstelle benötigt Per joint required	Artikel-Nr. Article-No.
Verbindungstift / Connection Pin	30 mm	brüniert / gun-metal finish	1 Stück / piece	30019

### Konsole für Lüftungslamellen / Bracket for Ventilation Fins



Typ Type	Verstellbarer Bereich Adjustable range	Artikel-Nr. Article-No.
55-77	55 - 77 mm	30073
65-93	65 - 93 mm	30074
80-123	80 - 123 mm	30075
115-185	115 - 185 mm	30076
175-275	175 - 275 mm	30077

Stahlblech, sendzimirverzinkt / Sheet steel, sendzimir zinc-plated

### Montage-/Abdeckrahmen inkl. Dose Cover Frame incl. Socket



Typ Type	Für For	Artikel-Nr. Article-No.
2-fach / double	BR	10361
3-fach / triple	BR	10363
2-fach / double	BRS-F	10362
3-fach / triple	BRS-F	10364

### 2-fach Steckdosen / Double Plug Socket

Modul 45 0° / Modul 45 0°



Farbe Colour	Artikel-Nr. Article-No.
reinweiß / pure white	10120
rot / red	10130
grün / green	10140

### 3-fach Steckdosen / Triple Plug Socket

Modul 45 0° / Modul 45 0°



Farbe Colour	Artikel-Nr. Article-No.
reinweiß / pure white	10150
rot / red	10160
grün / green	10170



# BR / BR 70 Zubehör / BR / BR 70 Accessories

## Schraubengarnitur M6x10 / Screw Set M6x10



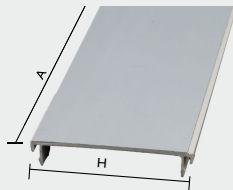
## CEE Einbausatz / Installation Set



Typ Type	Material Flanschmutter / Flange nut	Artikel-Nr. Article-No.
M 6 x 10	verzinkt / zinc-plated	307144

Typ Type	Für CEE mit Flansch For CEE with Flange	Artikel-Nr. Article-No.
Einbausatz / Installation Set	75 mm	9061

## Deckel / Cover



Typ Type	H	A	Farbe Colour	VE PU	Artikel-Nr. Article-No.
DBR 80	76 mm	2 m	RAL 9001	50	8800
DBR 80	76 mm	2 m	RAL 9010	50	8805

## Trennsteg einfach / Divider single



Typ Type	A	VE PU	Artikel-Nr. Article-No.
TS 110/210	2 m	80	9052
TS 130/170	2 m	80	8830

## Einbaudosen BR / Socket Boxes BR



Typ F / Type F

Typ G / Type G

Geräteträger / Carrier

Typ Type	Einbaudose Socket Box	Höhe / Height in mm	Befestigung Fastening	VE PU	Artikel-Nr. Article-No.
F	1-fach / single	45	Front / frontal	40	9067
G	2-fach / double	45	Front / frontal	20	9068
	Geräteträger	-	Front / frontal	1	10350

# BRS-F Zubehör / BRS-F Accessories

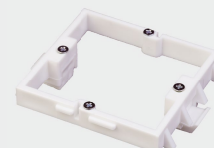
## Einbaudosen BRS-F / Socket Boxes BRS-F



Typ A / Type A



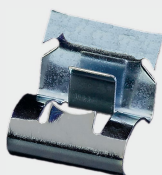
Typ E / Type E



Geräteträger / Carrier

Typ Type	Einbaudose Socket Box	Höhe / Height in mm	Befestigung Fastening	VE PU	Artikel-Nr. Article-No.
A	1-fach / single	47	Front / frontal	40	9075
E	2-fach / double	45	Front / frontal	20	9078
	Geräteträger	-	Front / frontal	1	10351

## Potentialausgleich für Deckel / Ground Connector for Cover



Typ Type	Material	Artikel-Nr. Article-No.
2,5 mm <sup>2</sup>	Federstahl / spring steel	30080

## Potentialausgleichsleitung / Voltage Equilizer Cable



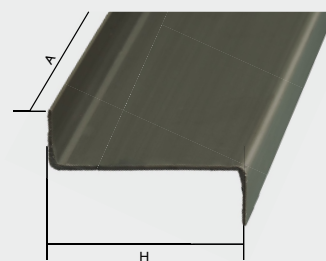
Typ Type	Länge Length	Artikel-Nr. Article-No.
2,5 mm <sup>2</sup>	300 mm	30062

## Stabilisierungsprofil für BRS-F 200 / Stabilisation profile for BRS-F 200



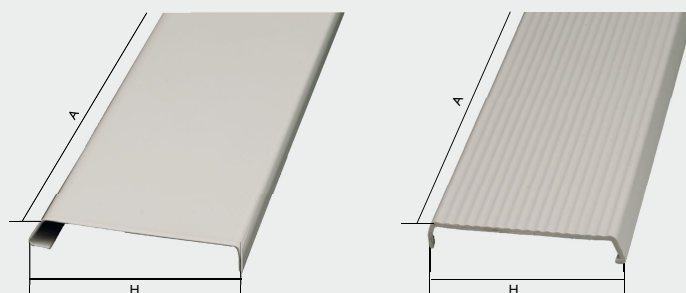
Typ Type	Material	Farbe Colour	Für For	Stück Piece	Artikel-Nr. Article-No.
Für / for BRS-F 200	Stahlblech / sheet steel	sendzimirverzinkt / sendzimir zinc-plated	200 + 110/100	2	30036
Für / for BRS-F 200	Stahlblech / sheet steel	verzinkt / zinc-plated	170 + 110/70	2	30035

## Trennstege einfach / Divider single



Typ Type	H	A	Material	Farbe Colour	VE PU	Artikel-Nr. Article-No.
45	45 mm	2 m	Stahl / steel	verzinkt / zinc-plated	50	10300
45 PVC	45 mm	2 m	PVC	grau / grey	50	10301
65	65 mm	2 m	Stahl / steel	verzinkt / zinc-plated	50	10302

## Deckel / Cover



Typ Type	H	A	Material	Farbe Colour	VE PU	Artikel-Nr. Article-No.
40	40 mm	2 m	RAL 9001	Stahlblech / sheet steel	40	80011
40	40 mm	2 m	RAL 9010	Stahlblech / sheet steel	40	80014
76	76 mm	2 m	RAL 9001	Stahlblech / sheet steel	40	80001
76	76 mm	2 m	RAL 9010	Stahlblech / sheet steel	40	80004
76	76 mm	2 m	RAL 9001	PVC	40	80003
76	76 mm	2 m	RAL 9010	PVC	40	80002

Licatec 3  - Quality: Speed · Service · Smile



Fotografie, Grafik, Text, all rights reserved by MoS Media Group 04/2016, LICATEC®

**Licatec GmbH**  
**Licht und Kabelführungssysteme**  
Alfred-Nobel-Str. 2-14  
D - 50226 Frechen  
Fon: +49 (0) 22 34 / 9 55 66 - 0  
Fax: +49 (0) 22 34 / 9 55 66 - 955

**Licatec GmbH**  
**Leuchtenbau und Kabelführungssysteme**  
Erzstr. 7  
D - 09618 Brand-Erbisdorf  
Fon: +49 (0) 3 73 22 / 33 5 - 0  
Fax: +49 (0) 3 73 22 / 25 13

**Licatec**  
**Profillextrusion GmbH**  
Am Sinnerhoop 44-46  
D - 58285 Gevelsberg  
Fon: +49 (0) 23 32 / 641 - 1  
Fax: +49 (0) 23 32 / 60 73 4