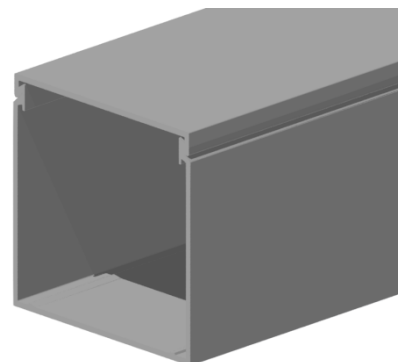


## Installationskanäle CKA

Stand: 09.2024

Die Installationskanäle des Typs CKA werden im Strangpressverfahren aus einer Aluminiumlegierung gefertigt.



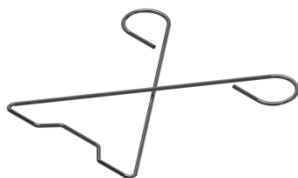
### Eigenschaften:

Material:	Aluminium
Einsatztemperatur:	wird durch das verwendete Kabel begrenzt
Verarbeitungstemperatur:	>0 °C
Brandverhalten:	Brandlast 0 kW/kg
UV Beständigkeit:	<ul style="list-style-type: none"> <li>- Pulverbeschichtung nicht UV-beständig (nur für Innenbereich)</li> <li>- eloxierte Oberfläche UV-beständig (für Außenbereich geeignet)</li> </ul>
Farben:	<ul style="list-style-type: none"> <li>- ähnlich RAL 9010 reinweiß (pulverbeschichtet)</li> <li>- ähnlich RAL 9005 Schwarz (pulverbeschichtet)</li> <li>- natur eloxiert</li> </ul>
Lieferlängen:	2000 mm; inkl. Deckel

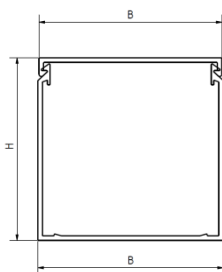
### Besondere Eigenschaften:

- Montagefreundliches Zubehör, Kabelklammer (ab 20x30 mm) ergänzen bzw. erweitern den Anwendungsbereich
- Bodenlochungen: Langloch 12 mm x 4,5 mm mittig im Raster von 250 mm längs zum Kanal
- Bodenlochungen: bei der Abmessung 60x40 mm ist eine zweireihige Bodenlochung im Raster von 250 mm x 29,5 mm längs zum Kanal eingebracht
- Zubehör und weitere Informationen finden Sie unter [www.licatec.de](http://www.licatec.de)

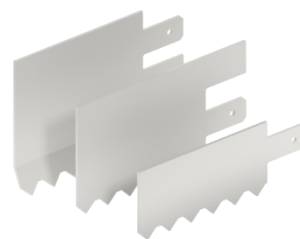
Kabelklammer ab Breite 30 mm



Kanalquerschnitt



Stoßverbinder



CKA	Höhe (H)	Lieferbare Breite (B)			
	20	20	30		
	40			40	60

CE  
RoHS  
konform

Installationskanal CKA