

Datenblatt CKS

entsprechen der EN 50085

Der Installationskanal CKS wird aus sendzimirverzinktem Bandstahl gefertigt.

Eigenschaften:

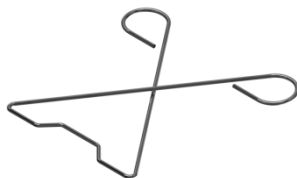
Material:	Stahlblech sendzimirverzinkt EN 10142
Einsatztemperatur:	wird durch das verwendete Kabel begrenzt
Brandklassifizierung:	Stahl (im Allgemeinen) Baustoffklasse A nach DIN 4102 Teil 1
Farben/Oberfläche:	sendzimirverzinkt RAL 9010 reinweiß (pulverbeschichtet)
Lieferlängen:	2m, inkl. Deckel

Besondere Eigenschaften:

- Mit Bodenlochungen im Abstand von 220mm zur Befestigung an festem Bauwerk oder partiell freitragend zur Befestigung an Konsolen,
- Verbinder dienen gleichzeitig der mechanischen und elektrischen Verbindung (Potentialausgleich),
- Potentialausgleichsanschlüsse entweder im Kanal oder am Verbinder,
- Alle Kanäle ab einer Breite von 100mm haben die Möglichkeit einen Trennsteg einzusetzen,
- Für alle Kanäle ab einer Höhe von 40mm sind Außenecken, Innenecken, Flachwinkel, T-Stücke und Endstücke erhältlich,
- Zubehör und weitere Informationen finden Sie unter www.licatec.de

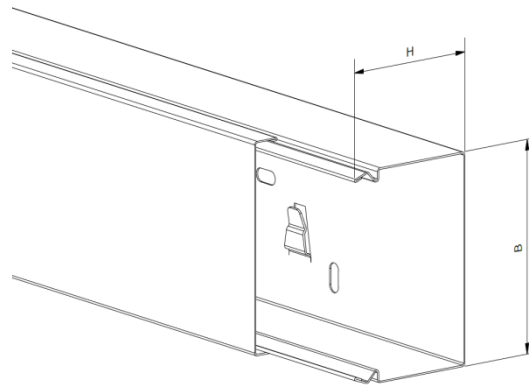
Kabelklammer ab Breite 30mm

Abbildung ähnlich



Kanalquerschnitt

Abbildung ähnlich

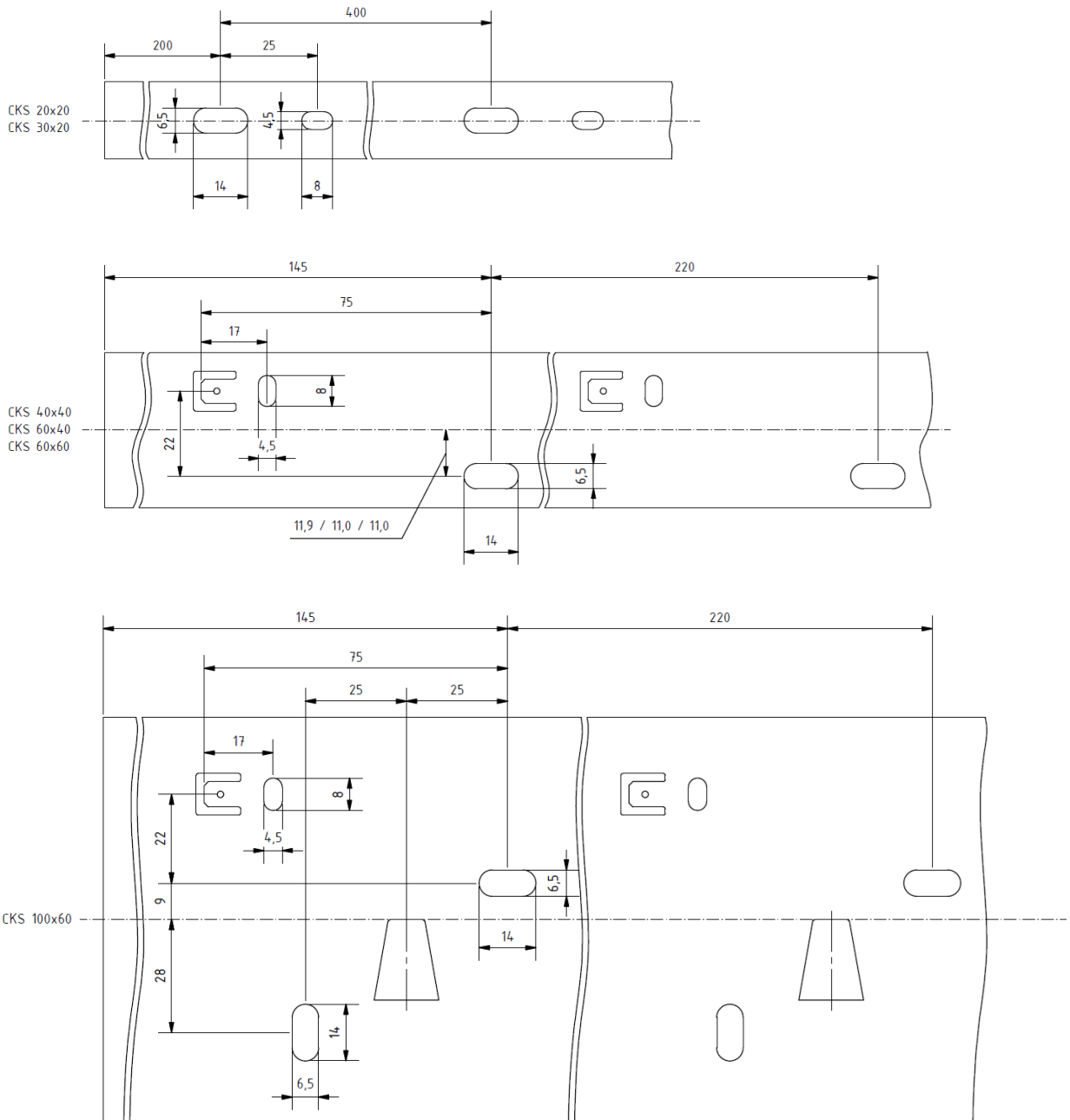


CKS	Höhe (H) in mm	Breite (B) in mm				
	24	20	30			
34		30				
44			40	60		
64			60	100	150	200

Datenblatt CKS

entsprechen der EN 50085

Bodenlochung:



Installationskanal CKS

Datenblatt CKS

entsprechen der EN 50085

