

Datenblatt Kabelbahnen System KBLs 60

entspricht DIN EN 61537 (VDE 0639)

Stand: 04.2022; Seite 1/2

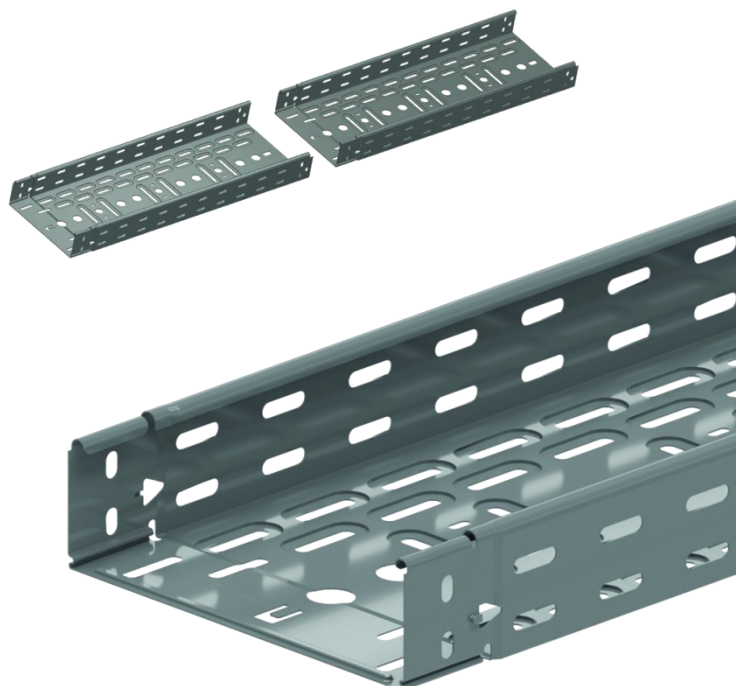
Die Kabelbahnen werden aus sendzimiervverzinktem Bandstahl gestanzt und profiliert. Optional wird die Kabelbahnen aus Zink-Magnesium-Blech (ZM) gefertigt.

Eigenschaften:

Material:	- Stahlblech sendzimirverzinkt EN 10142 Schichtdicke: 20 µm, - (optional) Zink-Magnesium (ZM)... (Art.Nr. *.ZM)
Einsatztemperatur:	- ...+60°C
Verarbeitungstemperatur:	- beliebig
Brandverhalten:	- nicht brennbar
Lieferbreite:	- bis max. 400 mm breite
Lieferlängen:	- 3000 mm

Besondere Eigenschaften:

- Schnellere Montage durch einfaches Einstecken und Verrasten ohne zusätzliche Verbindung mit Schrauben oder Clips
- Mit eingebetteter Bodenlochung für eine extra Tragfähigkeit, einer besseren Kühlung, einer höheren Stabilität und einer besseren Kondensabfuhr.
- Längs und Querlochung zur besseren Befestigung von Auslegern und Bündelung von Kabeln
- optimaler Kantenschutz durch eingerollte Längskanten
- kompatibel zur bisherigen KBL-Ausführung, damit das gesamte Zubehör weiter nutzbar
- Für alle Kabelbahnen stehen 90° Bögen, T-Abzweige, T-Stücke, Kreuzstücke sowie Auf- und Abwärtsbögen zur Verfügung.
- Zubehör und weitere Informationen finden Sie unter www.licatec.de



Datenblatt Kabelbahnen System KBLs 60

entspricht DIN EN 61537 (VDE 0639)

Stand: 04.2022; Seite 2/2

Abmessungen & Kabelbelastung:

maximale Durchbiegung = $L/100$
 F = zulässige Kabelbelastung [daN/m]
 L = Stützabstand [m]

Artikel-Nr.	Höhe (H) [mm]	Breite (B) [mm]	Lochabmessung (C) [mm]	Lochabstand (D) [mm]	Dicke [mm]	Masse [kg/m]
800 1020	60	75	7x25	50	0,75	1,03
800 1680		75			1,00	1,32
800 1010		100			0,75	1,20
800 1700		100			1,00	1,53
800 1420		150			0,75	1,64
800 1710		150			1,00	1,87
800 1030		200			0,75	1,72
800 1730		200			1,00	2,20
800 1050		300			0,75	2,23
800 1770		300			1,00	2,85
800 1120		400			1,00	3,55

800 1020.ZM	60	75	7x25	50	0,75	1,03
800 1680.ZM		75			1,00	1,32
800 1010.ZM		100			0,75	1,20
800 1700.ZM		100			1,00	1,53
800 1420.ZM		150			0,75	1,64
800 1710.ZM		150			1,00	1,87
800 1030.ZM		200			0,75	1,72
800 1730.ZM		200			1,00	2,20
800 1050.ZM		300			0,75	2,23
800 1770.ZM		300			1,00	2,85
800 1120.ZM		400			1,00	3,55

