

## Datenblatt Konsolen BR und BRS-F

Stand: 03.2023

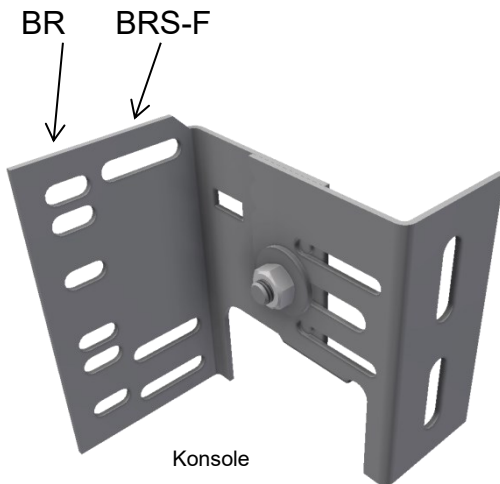
Die Konsolen für den BR (Kunststoff) und BRS-F (Stahlblech) werden aus sendzimirverzinktem Bandstahl gefertigt.

### Eigenschaften:

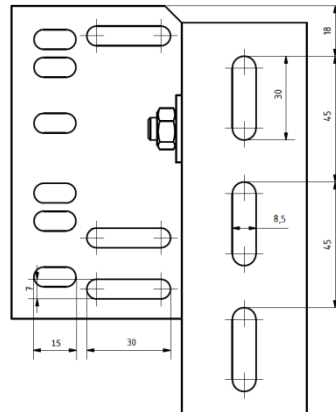
Material:	Stahlblech sendzimirverzinkt
Einsatztemperatur:	<50°C
Verarbeitungstemperatur:	<50°C
Brandverhalten:	nicht brennbar
Zulässige Belastung:	max. 30kg (nicht für Fremdlasten geeignet!)

### Sonstige Informationen:

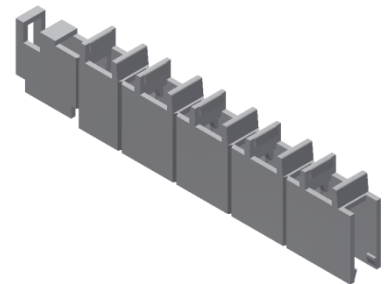
- Alle Konsolen sind für BR und BRS-F-Systeme von Licatec geeignet.
- Konsolenbefestigung wandseitig nur mit Unterlegscheibe (mind.  $\varnothing_{\text{Außen}}$  23,5mm und mind. 1,7mm dick)
- Die Lamellen (Länge 2m) bestehen aus stranggepresstem Aluminium und sind pulverbeschichtet.



Konsole



Anschlussmaße



Lamellenhalter (Material: ABS weiß)



Lamelle (Material: Aluminium)

(alle Abbildungen ähnlich / Änderungen vorbehalten)

Typ	Einsatzbereich (H)	Anzahl Wandbefestigungspunkte	Art.-Nr.:	Gewicht [kg]
Konsolen	55mm ... 77mm	2	30100	0,28
	65mm ... 93mm	2	30101	0,30
	80mm ... 123mm	2	30102	0,33
	115mm ... 185mm	2	30103	0,39
	175mm ... 275mm	3	30104	0,54
	250mm ... 350mm	3	30105	0,70
Lamelle weiß (ähnlich RAL9010)		./.	30002	0,38
Lamellenhalter		./.	30030	0,02

RoHS  
konform

Konsolen BR und BRS-F