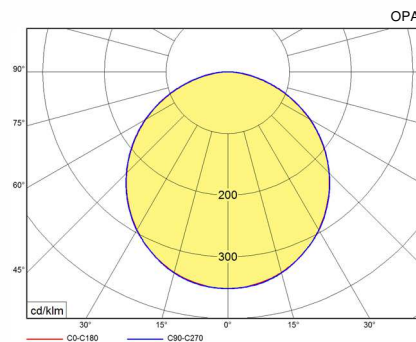
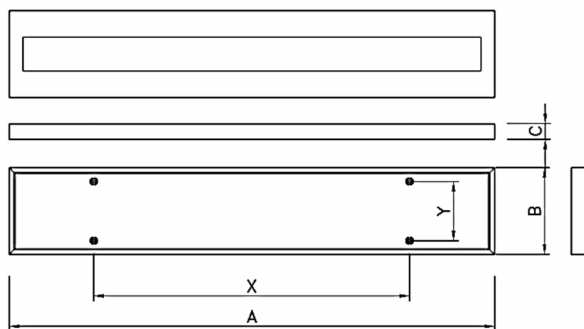


Datenblatt LED Anbauleuchte mit Abdeckung – MABL

Data-Sheet LED surface-mounted luminaire with cover – MABL


Stand: 05.2024

- Leuchtengehäuse aus Stahlblech, weiß pulverbeschichtet (RAL 9003)
 - anschlussfertig verdrahtet mit MID-POWER-LED
 - zertifizierter (ENEC) Markentreiber
 - Optik aus PMMA opal (O) oder mikroprismatisch (MPRM) bündig integriert in Leuchtenabdeckung
 - teilweise BAP-tauglich (UGR<19)*, siehe Tabelle
 - Leuchtenabdeckung wird werkzeuglos magnetisch fixiert
 - LED: 4.000 K, CRI ≥ 80, 80.000 h (L80), SDCM 3 (initial), Risikogruppe (EN 62471): 0
 - Energieeffizienzklasse Lichtquelle: C
 - optional
 - DALI-DIM
 - 3.000 K
 - CASAMBI
-
- luminaire housing made of steel sheet, white powder-coated (RAL 9003)
 - wired ready for connection with MID-POWER-LED
 - certified (ENEC) brand driver
 - PMMA optic opal (OP) or micro-prismatic (MPRM) flush integrated in luminaire cover
 - partially BAP-suitable (UGR<19)*, see table
 - Luminaire cover is magnetic fixed without tools
 - LED: 4.000 K, CRI ≥ 80, 80.000 h (L80), SDCM 3 (initial), risk group (EN 62471): 0
 - energy efficiency class light source: C
 - optional
 - DALI-DIM
 - 3.000 K
 - CASAMBI



Art.-Nr.	Typ	Watt	Lichtstrom	lm/W	CCT [K]	A [mm]	B [mm]	C [mm]	X [mm]	Y [mm]
Art.-No.	Type	Watt	Luminous flux	lm/W	CCT [K]	A [mm]	B [mm]	C [mm]	X [mm]	Y [mm]
3380000	MABL.O.36.4	36	4.400 lm	122	4.000	1230	220	40	800	150
3380002	MABL.O.52.4	52	5.700 lm	110	4.000	1230	220	40	800	150
3380003	MABL.O.36.4	36	4.450 lm	124	4.000	1535	220	40	1100	150
3380004	MABL.O.52.4	52	6.000 lm	115	4.000	1535	220	40	1100	150
3380005	MABL.MPRM.36.4*	36	4.500 lm	125	4.000	1230	220	40	800	150
3380006	MABL.MPRM.52.4	52	6.000 lm	115	4.000	1230	220	40	800	150
3380007	MABL.MPRM.36.4*	36	4.550 lm	126	4.000	1535	220	40	1100	150
3380008	MABL.MPRM.52.4	52	6.100 lm	117	4.000	1535	220	40	1100	150

Abweichungen der optischen und elektrischen Daten sind in der Norm mit geltenden Standards zugelassen und berechtigen zu keiner Reklamation. Technische und maßliche Änderungen vorbehalten.
 Deviations in optical and electrical data are permitted in the standard with applicable standards and do not entitle to any complaint. Subject to technical and dimensional changes.
 * UGR<19

CE  IP40 / 220-240 V / 50/60 Hz