

**Datenblatt LED Feuchtraum-Wannenleuchte – Serie 30 einstellbar**

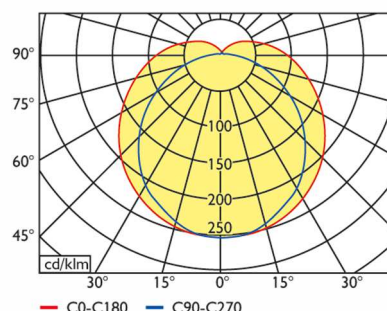
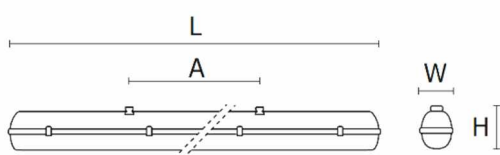
**Data-Sheet LED luminaire for humid areas – Series 30 adjustable**

Stand: 02.2023

- Leuchtengehäuse aus schlagfestem Polycarbonat (PC), hellgrau, UV stabilisiert
- Diffusor aus PC (opal, UV stabilisiert) für homogenes Erscheinungsbild
- unverlierbare, bündig integrierte Klapphebel-Verschlüsse aus Kunststoff
- anschlussfertig verdrahtet mit LED-Stripes und zertifiziertem (ENEC) Markentreiber
- Leistung mittels Dip-Schalter am Treiber einstellbar
- LED-Lebensdauer 50.000 h (L90B10), CRI ≥ 80, SDCM ≤ 3 (initial), Risikogruppe (EN 62471): 1
- Energieeffizienzklasse Lichtquelle: D
- geeignet als Anbau- oder Pendelleuchte, Montage mittels enthaltener V2A Montageklammern
- optional:
  - 3.000 K, 5.000 K, 6.500 K
  - Edelstahl Klips
  - Durchgangsverdrahtung
  - Gehäuse aus ABS/AC für Stallanlagen




- luminaire housing made of impact proof polycarbonate (PC), light grey, UV stabilized
- PC diffuser (opal, UV stabilized) for a homogenous appearance
- undetachable, flush integrated folding lever closures made of plastic
- ready for connection with LED-stripes and certified (ENEC) brand driver
- power adjustable by dip switches on the driver
- LED-lifetime 50.000 h (L90B10), CRI ≥ 80, SDCM ≤ 3 (initial), risk group (EN 62471): 1
- energy efficiency class light source: D
- suitable as surface mounted or suspended luminaire, assembly by means of included V2A assembly clamps
- optional:
  - 3.000 K, 5.000 K, 6.500 K
  - stainless steel clips
  - through-wiring
  - housing made of ABS/AC for stables



Art.-Nr.	Typ	Watt	Lichtstrom	lm/W	Farbtemp.	L [mm]	W [mm]	H [mm]	A [mm]	[kg]
Art.-No.	Type	Watt	Luminous flux	lm/W	Colour temp.	L [mm]	W [mm]	H [mm]	A [mm]	[kg]
3065460-2MW	30120.45.4	26 - 45	3.710 - 6.490 lm	143	4.000 K	1.272	95	111	700	1,9
3065490-2MW	30150.53.4	30 - 53	4.590 - 8.000 lm	151	4.000 K	1.572	95	111	940	2,3

Abweichungen der optischen und elektrischen Daten sind in der Norm mit geltenden Standards zugelassen und berechtigen zu keiner Reklamation. Technische und maßliche Änderungen vorbehalten.  
 Deviations in optical and electrical data are permitted in the standard with applicable standards and do not entitle to any complaint. Subject to technical and dimensional changes.

CE  IP66 / IK10 / t<sub>a</sub> -25°C...+40°C / AC/DC 220-240 V / 0/50/60 Hz