

Datenblatt Konsolen BR und BRS-F

Stand: 12.2018

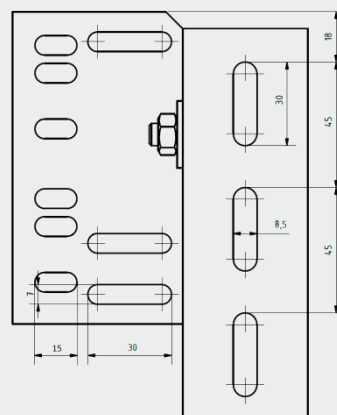
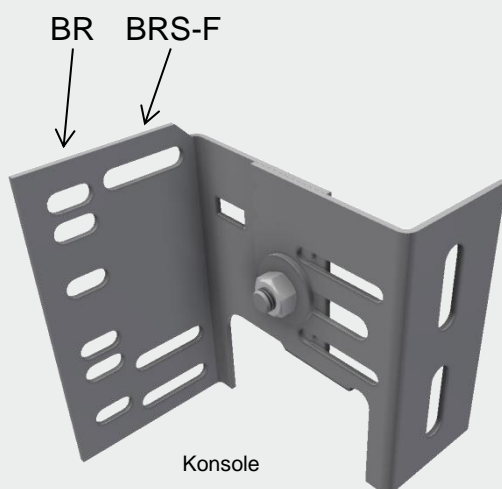
Die Konsolen für den BR (Kunststoff) und BRS-F (Stahlblech) werden aus sendzimiervzinktem Bandstahl gefertigt.

Eigenschaften:

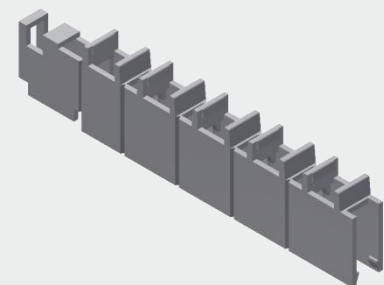
Material:	Stahlblech sendzimiervzinkt
Einsatztemperatur:	<50°C
Verarbeitungstemperatur:	<50°C
Brandverhalten:	nicht brennbar
Zulässige Belastung:	max. 30kg (nicht für Fremdlasten geeignet)

Sonstiges:

- Alle Konsolen sind für BR und BRS-F-Systeme von Licatec geeignet.
- Konsolenbefestigung wandseitig nur mit Unterlegscheibe (mind. $\varnothing_{\text{Außen}}$ 23,5mm und mind. 1,7mm dick)



Anschlussmaße



Lamellenhalter (Material: ABS weiß)

(Abbildungen ähnlich / Änderungen vorbehalten)

Typ	Einsatzbereich (H)	Anzahl Wandbefestigungspunkte	Art.Nr.:	Gewicht [kg]
Konsolen	55mm ... 77mm	2	30100	0,28
	65mm ... 93mm	2	30101	0,30
	80mm ... 123mm	2	30102	0,33
	115mm ... 185mm	2	30103	0,39
	175mm ... 275mm	3	30104	0,54
	250mm ... 350mm	3	30105	0,70
Lamellenhalter		./.	30030	0,02

RoHS
konform